



Prima[®]

Damit bauen Profis

Stelzlager für Terrassenplatten und Terrassendielen



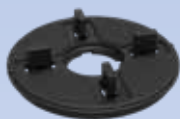
Weil nur die Guten PRIMA sind!

So generieren Sie Ihr Stelzlager

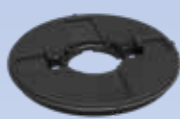
Unsere Stelzlager sind für alle Arten von Außenbodenbelägen und die dazugehörige Unterkonstruktion – ob Holz, Stein oder Alu – verwendbar. Die Nivellierung Ihrer Terrasse kann an jedem einzelnen Lager millimetergenau vorgenommen werden. Eine Sicherheitsblockierung verhindert dabei ungewolltes Aufschrauben. Unsere Stelzlager sind beständig gegen Witterungseinflüsse, säurehaltige Lösungen, UV-Strahlen und Temperaturen von –40 bis +120 °C. Kombinieren Sie den Kopf für die Aufnahme Ihrer geplanten Unterkonstruktion mit dem geforderten Verstellbereich und im Handumdrehen stehen Sie auf Ihrer neuen Terrasse.

Schritt 1: Kopf auswählen

Für jede Art von Unterkonstruktion bieten wir den passenden Aufnahme-Kopf, ob eine fixe Ausführung oder eine nivellierbare Ausführung (bis zu 5 %). Die Aufnahme-Köpfe sind für Alu-Unterkonstruktionen, Holz-Unterkonstruktionen (auch WPC), sowie für Terrassenplatten geeignet.

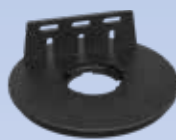


Prima Kopf für Terrassenplatten
(fix oder selbstnivellierbar)



Prima Kopf für Aluminiumschiene*
(fix oder selbstnivellierbar)

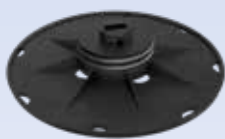
*nur geeignet für Etermo-Profilsschiene



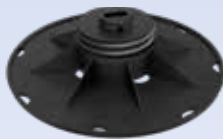
Prima Kopf für Holzunterkonstruktion
(fix oder selbstnivellierbar)

Schritt 2: Verstellbereich auswählen

Jedes Stelzlager ist mit jeder Kopfvariante kompatibel. Sie wählen einfach für Ihr Bauvorhaben das Stelzlager mit dem passenden Verstellbereich aus und montieren die entsprechende Kopfaufnahme. Auch hier bieten wir Ihnen selbstnivellierbare Varianten an.



Prima SB Plus 1 fix
Verstellbereich 27/35 mm



Prima SB Plus 2 fix
Verstellbereich 35/50 mm



Prima SB Plus 3 fix
Verstellbereich 50/80 mm



Prima SB Plus 4 fix
Verstellbereich 70/120 mm

Weitere Verstellbereiche von 112 mm bis 298 mm können durch das Verwenden der Stelzlagerverlängerung SBP (ausschließlich SBP 3 und 4) erzielt werden. Bei der Verwendung der fixen Köpfe für Terrassenplatten und Aluminiumschienen erhöht sich die Gesamthöhe um 2 mm. Bei Nutzung der fixen Köpfe für Holz-Unterkonstruktionen wird die Gesamthöhe nicht erhöht.



Prima SB Plus 1 selbstnivellierbar
Verstellbereich 27/35 mm



Prima SB Plus 2 selbstnivellierbar
Verstellbereich 35/50 mm



Prima SB Plus 3 selbstnivellierbar
Verstellbereich 50/76 mm



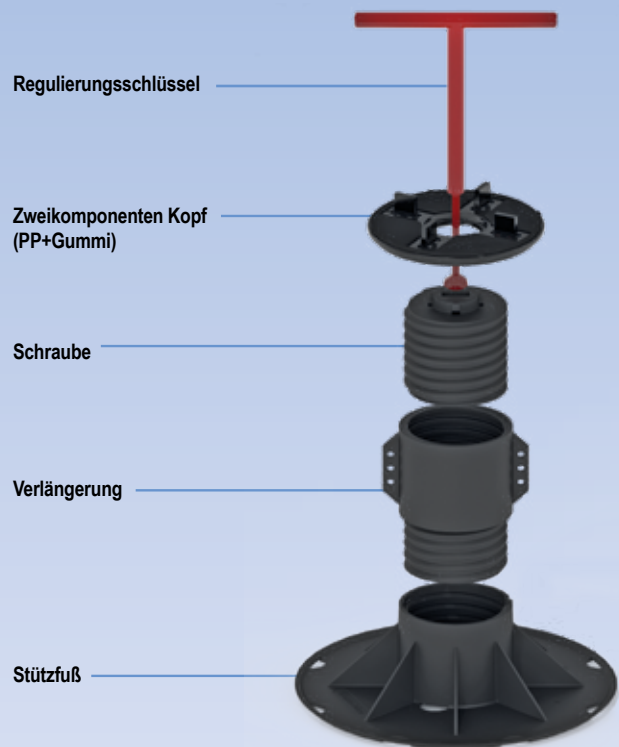
Prima SB Plus 4 selbstnivellierbar
Verstellbereich 70/118 mm

Weitere Verstellbereiche von 112 mm bis 297 mm können durch das Verwenden der Stelzlagerverlängerung SBP (ausschließlich SBP 3 und 4) erzielt werden. Bei der Verwendung der nivellierbaren Köpfe für Terrassenplatten und Aluminiumschienen erhöht sich die Gesamthöhe um 10 mm. Bei Nutzung der nivellierbaren Köpfe für Holz-Unterkonstruktionen wird die Gesamthöhe um 8 mm erhöht.

Stelzlager für unterschiedliche Nutzungen

Stelzlager für die Nutzung unter Terrassenplatten

- Kopf, Oberteil mit Gummi für Anti-Lärm- und Abrutschschutz
- Fugenabstandhalter 4 mm zur einfachen Entfernung
- Millimetergenaue Höheneinstellung
- Höheneinstellung bei fertig verlegtem Boden, dank des exklusiven Regulierungsschlüssels
- Stützfuß 320 cm²
- Sicherheitsblockierung, die das ungewollte Aufschrauben verhindert
- Beständig gegen Temperaturen von -40 bis +120 °C
- Beständig gegen Witterungseinflüsse, säurehaltige Lösungen, Alterung und UV-Strahlen
- Verwendbar für alle Arten von Außenbodenbelägen
- Vollständig recycelbar



Berechnung für den Stelzlager-Verbrauch pro m²

bei keramischen Terrassenplatten

Plattenmaß in cm	20	30	40	45	50	60	70	75	80	90	100
20	25,00	16,67	12,50	11,11	10,00	8,33	14,29	13,33	12,50	11,10	10,00
30	16,67	11,11	8,33	7,41	6,67	5,56	9,52	8,89	8,33	7,41	6,67
40	12,50	8,33	6,50	5,56	5,00	4,17	7,14	6,67	6,65	5,56	5,00
45	11,11	7,41	5,56	4,94	4,44	3,70	6,35	5,63	5,56	4,94	4,44
50	10,00	6,67	5,00	4,44	4,00	3,33	5,71	5,33	5,00	4,44	4,00
60	8,30	5,56	4,17	3,70	3,33	2,78	4,76	4,44	4,17	3,70	3,33
70	14,29	9,52	7,14	6,35	5,71	4,76	4,08	3,81	3,57	3,17	2,86
75	13,33	8,89	6,67	5,93	5,33	4,44	3,81	3,56	3,33	2,96	2,67
80	12,50	8,33	6,25	5,56	5,00	4,17	3,57	3,33	6,25	5,56	5,00
90	11,11	7,41	5,56	4,94	4,44	3,70	3,17	2,96	5,56	4,94	4,44
100	10,00	6,67	5,00	4,44	4,00	3,33	2,86	2,67	5,00	4,44	4,00
120	8,33	5,56	4,17	3,70	3,33	2,78	2,38	2,22	4,17	3,70	3,33
140	14,29	9,52	7,14	6,35	5,71	4,76	2,04	1,90	3,57	3,17	2,86
160	12,50	8,33	6,25	5,56	5,00	4,17	3,57	3,33	6,25	5,56	5,00
180	8,33	5,56	4,17	3,70	3,33	2,78	2,38	2,22	4,17	3,70	3,33

Hinweis: Diese Tabelle ist eine rein mathematische Berechnung und berücksichtigt nicht alle Baustellenvariablen. Die Verbrauchswerte sind nicht verbindlich und können abweichen. Wie empfehlen daher die oben genannten Mengen um 5 – 15 % zu erhöhen .



Stelzlager für unterschiedliche Nutzungen

Stelzlager für die Nutzung bei Holz- und Alu-Unterkonstruktion

- Kopf, Oberteil mit Gummi für Anti-Lärm- und Abrutschschutz
- Millimetergenaue Höheneinstellung durch Drehung der Basis
- Stützfuß 320 cm²
- Sicherheitsblockierung, die das ungewollte Aufschrauben verhindert
- Beständig gegen Temperaturen von -40 bis +120 °C
- Beständig gegen Witterungseinflüsse, säurehaltige Lösungen, Alterung und UV-Strahlen
- Verwendbar für alle Arten von Außenbodenbelägen
- Vollständig recycelbar



Berechnung für den Stelzlager-Verbrauch

bei Aluschienen-Unterkonstruktionen

Stelzlagerabstand	Anzahl der Stelzlager pro m ²	Alu-Schiene in Meter
30 x 30	11,11	3,34
35 x 35	8,16	2,86
40 x 40	6,25	2,50
40 x 60	4,17	1,67
50 x 50	4,00	2,00
60 x 60	2,78	1,67

bei Holz-Unterkonstruktionen

Stelzlagerabstand	Anzahl der Stelzlager pro m ²	Holz balken in Meter
30 x 30	11,11	3,34
40 x 40	6,25	2,5
50 x 50	4,00	2,00



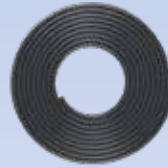
Zubehörprodukte



Aluminiumschiene
für schnellen Wasserablauf,
60 x 25 x 2000 mm



Verbindungselement



PVC-Profil
50 m



Endclip
seitlich, 90°



Fugenkreuze für Aluminiumschiene
Fuge 4 mm



Fugenkreuze für Terrassenplatten
Ausführungen:
Fuge 2 mm, Höhe 15 mm
Fuge 3 mm, Höhe 15 mm
Fuge 4 mm, Höhe 15 mm
Fuge 2 mm, Höhe 20 mm
Fuge 3 mm, Höhe 20 mm
Fuge 4 mm, Höhe 20 mm



Stelzlagerverlängerung SBP
für zusätzlich 60 bis 90 mm Höhe,
passend für Stelzlager SB Plus fix
und SB Plus nivellierend



Einstellschlüssel
für Stelzlager SBP



Stelzlager Star T
Verstellbereich 10 / 15 mm,
einstellbar mit Einstellschlüssel



Erweiterung Star T
für zusätzlich 5 mm Höhe,
passend für Stelzlager Star T



Stelzlager Rubber
Höhe 6 mm
Fuge 4 mm



Stelzlager Rubber
Höhe 10 mm
Fuge 4 mm



Prima[®]
Damit bauen Profis

Freundlich überreicht durch:

Vertrieb:
EUROBAUSTOFF Handelsges. mbH & Co. KG
Auf dem Hohenstein 2, 61231 Bad Nauheim
www.eurobaustoff.com

Hersteller:
Eterno Ivica S.r.l.
Via Austria n. 25/E Z.I. Sud
I-35127 Padova (PD)
Tel.: +39 049 8530-101
Fax: +39 049 8530-111

Weil nur die Guten PRIMA sind!